

GRUPO CARSO CONGLOMERADO MÁS IMPORTANTE DE AMÉRICA LATINA

Controla y opera gran cantidad de empresas de los ramos industrial, comercial y de infraestructura y construcción; también se encuentra en el sector automotriz. En el ramo Industrial, Grupo Carso tiene empresas reconocidas a escala mundial.

Empresas del Grupo:
Grupo Condumex. Dedicado a la manufactura y comercialización de productos para la industria de la construcción, energía, electrónica, automotriz y telecomunicaciones.

Dentro del ramo de Infraestructura y Construcción, se encuentran empresas de gran importancia como:

PC Constructores. Dedicado a la construcción civil.

Swecomex. Dedicado a la fabricación de equipos de proceso y plataformas petroleras.

CICSADuctos. Dedicado a instalaciones de ductos y radiobases .

CILSA. Cuyas actividades se enfocan a la construcción de proyectos de infraestructura, entre los que destacan carreteras, presas y plantas de tratamiento de agua.

Las principales subsidiarias del ramo Comercial se encuentran agrupadas en: Grupo Sanborns, e incluye a: Sanborns Hermanos, Promotora Musical, Sears, Dorian's.



Museo Soumaya, referencia principal de Plaza & Corporativo Carso en la Ciudad de México. (Abajo) Sres. Carlos Slim Domit y Helú.



El hombre detrás del grupo.

A Carlos Slim Helú le ha llevado 47 años de su vida constituir Grupo Carso.

Actualmente ha dejado la mayoría de los consejos de sus empresas y se desempeña como: Presidente del Consejo de Administración de Impulsora del Desarrollo y el Empleo en América Latina, S.A.B de C.V. (IDEAL), Presidente de Fundación Telmex, A.C., Presidente de Fundación Carlos Slim, A.C., Presidente del Comité Ejecutivo del Consejo Consultivo de Restauración del Centro Histórico, así como Presidente de la Fundación del Centro Histórico, A.C.

El ingeniero Slim continúa en la actividad empresarial aunque su esfuerzo y

actividad principal se encuentran enfocados en la educación, la salud y el empleo en México y en el resto de América Latina, a través de las Fundaciones que preside y de las empresas relacionadas en el ramo de la infraestructura, por lo que sus tres hijos varones: Carlos, Marco Antonio y Patrick Slim Domit, han tomado las riendas de sus negocios.

Su estilo de dirección es muy práctico, por ejemplo, en Grupo Carso no hay "staff" corporativo, cada empresa tiene su estructura pues se busca que la organización se torne más eficaz.



Carlos Slim Helú.

ICONO
GDL

Editado por
Alta Corporativo Editores,
S.A. de C.V.

Director-Editor
Alvaro López Tostado
alta@iconogdl.com

Relaciones Públicas
Lic. Piero Vega Diaz
piero.vega@iconogdl.com

Soluciones Integrales de
Negocios (SIN)
Paseo Loma Larga 4301
INT. 1
(T): (33) 3610 1739
(C): 331 462 2961

Edición
**Grupo Corporativo
BALAM**

Domicilio
Av. Alberta #1975
Fracc. Colomos Providencia
CP 44660
Guadalajara, Jalisco
México

www.iconogdl.com
www.facebook.com/icono.gdl
www.twitter.com/icono50

comentarios@iconogdl.com

Circulación "Sólo Suscriptores"

Licencias y registros en Trámite.
ICONO asume toda responsabilidad
de los contenidos expresados en
sus páginas en versiones impresas y
digitales. Derechos de réplica escribir
a comentarios@iconogdl.com

Edición dedicada a:
Carlos Slim Helú.

Los Diez Principios de Grupo Carso.

Carlos Slim Helú.

Carlos Slim Helú sintetiza en 10 puntos lo que él considera han sido los principios empresariales de su Grupo, los cuales se han transmitido a sus familiares, colaboradores, personal y equipo de trabajo.

Estructuras simples, organizaciones con mínimos niveles jerárquicos, desarrollo humano y formación interna de las funciones ejecutivas. Flexibilidad y rapidez en las decisiones. Operar con las ventajas de la empresa pequeña que son las que hacen grandes a las grandes empresas.

Mantener la austeridad en tiempos de vacas gordas fortalece, capitaliza y acelera el desarrollo de la empresa, asimismo evita los amargos ajustes drásticos en las épocas de crisis.

Siempre activos en la modernización, crecimiento, capacitación, calidad, simplificación y mejora incansable de los procesos productivos. Incrementar la

competitividad, reducir gastos y costos guiados siempre por las más altas referencias mundiales.

La empresa nunca debe limitarse a la medida del propietario o del administrador. Nos sentimos grandes en nuestros pequeños corralitos. Mínima inversión en activos no productivos.

No hay reto que no podamos alcanzar trabajando unidos, con claridad de los objetivos conociendo los instrumentos.

El dinero que sale de la empresa se evapora. Por eso reinvertimos las utilidades.

La creatividad empresarial no sólo es aplicable a los negocios, sino también a la solución de muchos de los problemas de nuestros países. Lo que hacemos a través de las Fundaciones del Grupo.

El optimismo firme y paciente siempre rinde sus frutos.

Todos los tiempos son buenos para quienes saben trabajar y tienen con qué hacerlo.

Nuestra premisa es y siempre ha sido tener muy presente que nos vamos sin nada; que sólo podemos hacer las cosas en vida y que el empresario es un creador de riqueza que la administra temporalmente.

Algunos de estos puntos, Carlos Slim los ha tomado como enseñanza empresarial de su padre, Julián Slim Haddad, quien desde muy niño lo llevaba a sus negocios y notaba en su pequeño hijo un peculiar interés por el comercio.

Editorial

GRUPO
cars 

Historia Empresarial Grupo Carso e INBURSA.

Se fundaron en el año de 1965, con la adquisición de la embotelladora Jarritos del Sur y la constitución de varias empresas como la Casa de Bolsa Inversora Bursátil, Inmobiliaria Carso, Constructora Carso, Promotora del Hogar, S.S.G. Inmobiliaria, Mina de Agregados Pétreos el Volcán, Bienes Raíces Mexicanos y Pedregales del Sur, así como una empresa de compra-venta y arrendamiento puro de equipo de construcción. Inmobiliaria Carso se constituyó en enero de 1966. El nombre de Carso se formó de la primera sílaba de Carlos y de las dos primeras letras de Soumaya, la esposa del ingeniero Slim.

A fines de los 60, se compraron numerosos terrenos con una extensión de alrededor de 2 millones de metros cuadrados, al sur de la ciudad de México, que fueron expropiados en 1989.

En junio de 1976 se adquirió Galas de México. En 1980 se constituyó formalmente la sociedad que es actualmente Grupo Carso, con el objeto de adquirir la mayoría de Cigatam, socia de Philip Morris que tenía el 29%.

El inicio de la década de los ochenta marcó una etapa importante en la historia de Grupo Carso, al constituirse en un Grupo de grandes empresas.

Fue una etapa crítica en la historia del país, con la crisis de deuda y la nacionalización de la banca de 1982, año en el que Carso se propuso invertir en forma intensiva y activa.

Entre 1981 y 1986 se realizaron diversas inversiones y adquisiciones, entre las cuales Cigatam es la primera y más importante, por sus flujos de efectivo y porque en 25 años ganó 1.5% de la participación de mercado en promedio cada año en fuerte competencia. Otras empresas fueron: Hulera el Centenario con el 23%, además de Bimex. Asimismo se integró en este periodo Reynolds Aluminio y Aluminio, S.A.

En agosto de 1984 se concretó la compra de Seguros de México y se realizaron importantes inversiones minoritarias en varias empresas con un monto de 55 millones de dólares. Grupo Financiero Inbursa quedó

integrado por la Casa de Bolsa Inversora Bursátil, Seguros de México y Fianzas La Guardiania.

En 1985 Grupo Carso adquirió el control de Artes Gráficas Unidas, Fábricas de Papel Loreto y Peña Pobre, así como la mayoría de Sanborns con su filial Dennys.

En 1986 se adquirió la compañía Minera FRISCO y Empresas Nacobre, así como sus filiales y los controles de la empresa llantera Euzkadi, líder en el mercado, posteriormente, en 1993, la mayoría de General Tire. En 1991 adquiere los Hoteles Calinda (hoy, OSTAR Grupo Hotelero).

A fines de 1990, el Grupo Carso, junto con South Western Bell, France Telecom y varios inversionistas mexicanos, ganaron la licitación para privatizar Teléfonos de México. Cuando Grupo Carso compra en la privatización de Telmex el 5.8% de la empresa, se tenían 25 años de

una exitosa experiencia empresarial; Southwestern Bell adquiere el 5% y una opción de otro 5%, France Telecom el 5% y un grupo de inversionistas mexicanos otro 4.6%. Desde 1981, con Cigatam, todas las empresas de Grupo Carso han sido públicas y su historia puede ser reconstruible a través de información pública.

Grupo Carso ha vendido varias empresas parcial o totalmente, como son las de fabricación de papel tissue, las llanteras, varios hoteles, negocios de impresión y empaquetado, parte de Cigatam, El

Globo, Química Fluor y Porcelanite, entre otros.

Las empresas del Grupo generan 217 mil empleos directos y más de 500 mil empleos indirectos en México. El crecimiento de Carso ha sido posible gracias a la permanente reinversión de utilidades de sus empresas para continuar produciendo bienes y servicios, que al mismo tiempo generan empleos para los mexicanos. Grupo Carso orienta su crecimiento e inversiones hacia los sectores más dinámicos a mediano y largo plazo, manteniendo flexibilidad y rapidez en las decisiones.



Cigarros Faros.



Minera Frisco.

Actualmente, Grupo Carso se divide en los siguientes holdings:

América Móvil tiene la mayoría de las acciones de control de América Móvil, proveedor líder de servicios inalámbricos en América Latina, con operaciones en Argentina, Brasil, Colombia, Chile, República Dominicana, Ecuador, El Salvador, Estados Unidos, Guatemala, Honduras, Jamaica, Nicaragua, Panamá, Paraguay, Perú, Puerto Rico, Uruguay y México. América Móvil es propietaria, directamente o a través de su subsidiaria Carso Global Telecom, de aproximadamente 94% del capital social de Telmex Internacional (Telint) y del 59.4% del capital social de Telmex, y detenta el control de ambas entidades.
www.americamovil.com

Grupo Carso tiene operaciones en las áreas industrial, de servicios, comercial y de producción de bienes de consumo, a través de: Conдумex, Carso Infraestructura y Construcción, Sears, Sanborns, Ostar Grupo Hotelero y Promotora Musical.
www.gcarso.com.mx

Grupo Financiero Inbursa, fundado por el Ing. Carlos Slim en 1965, ofrece servicios financieros integrales de: banca, seguros, afore, casa de bolsa, fianzas y fondos de inversión entre otros. Atiende a más de 8 millones de clientes en todo el país, a través de sus 270 sucursales. En 2009 se creó Fundación Inbursa enfocada a: salud renal y trasplantes, combatir adicciones y cuidados paliativos a enfermos terminales.
www.inbursa.com

Impulsora del Desarrollo y Empleo de América Latina (IDEAL), es una empresa orientada a la identificación, estudio de factibilidad, estructuración financiera, implementación y operación de proyectos de infraestructura de largo plazo que no toma el riesgo de construcción y que está organizada para atender el Capital físico y humano, a través del desarrollo de carreteras, puertos, generación y distribución de energía, tratamiento, colección y distribución de agua por mencionar algunos.
www.ideal.com.mx

Inmuebles Carso. Una de las actividades que Grupo Carso ha desarrollado destacadamente desde sus inicios ha sido la realización de inversiones y proyectos inmobiliarios, especialmente en espacios originalmente industriales dentro de zonas urbanas, reciclando, reconvirtiendo y permitiendo el desarrollo de proyectos comerciales, habitacionales, culturales, de salud, educativos, deportivos y de usos mixtos, que además de reducir la contaminación, generan más y mejores empleos y acceso a servicios en la comunidad donde se ubican.

Mediante esta escisión, Inmuebles Carso continuará desarrollando activos propios con alto potencial e identificando nuevas oportunidades. Asimismo mantendrá la operación de sus inmuebles de manera productiva, buscando generar flujos crecientes, que le permitan consolidar su estrategia y acelerar la expansión.

Actualmente se encuentran en proceso proyectos inmobiliarios de alto impacto económico y social como son:

Plaza Carso y sus siguientes etapas
Plaza San Luis, Centro Comercial en la Ciudad San Luis Potosí.
Plaza Altabriza, Centro Comercial en la Ciudad de Villahermosa.
Reconversión de la antigua planta de aluminio de ALMEXA en la Ciudad de Veracruz en un centro de usos mixtos.

De esta forma, este grupo continuará distinguiéndose por su experiencia, selectividad innovación y calidad de sus desarrollos e inversiones, por su dinamismo, y por la diversificación de sus ingresos, lo que ha permitido que sus proyectos sean acogidos con gran aceptación y éxito por sus clientes, locatarios, inquilinos, condóminos, vecinos, autoridades y demás actores que participan con nosotros.

Minera Frisco. Conformada por empresas dedicadas a la exploración y explotación de yacimientos minerales de oro, plata, cobre, zinc y plomo e integrados al desarrollo metalúrgico. Sus operaciones mineras se encuentran localizadas en los estados de Zacatecas, Chihuahua, Baja California, Aguascalientes y Sonora.
www.minerafrisco.com



Don Carlos Slim Helú

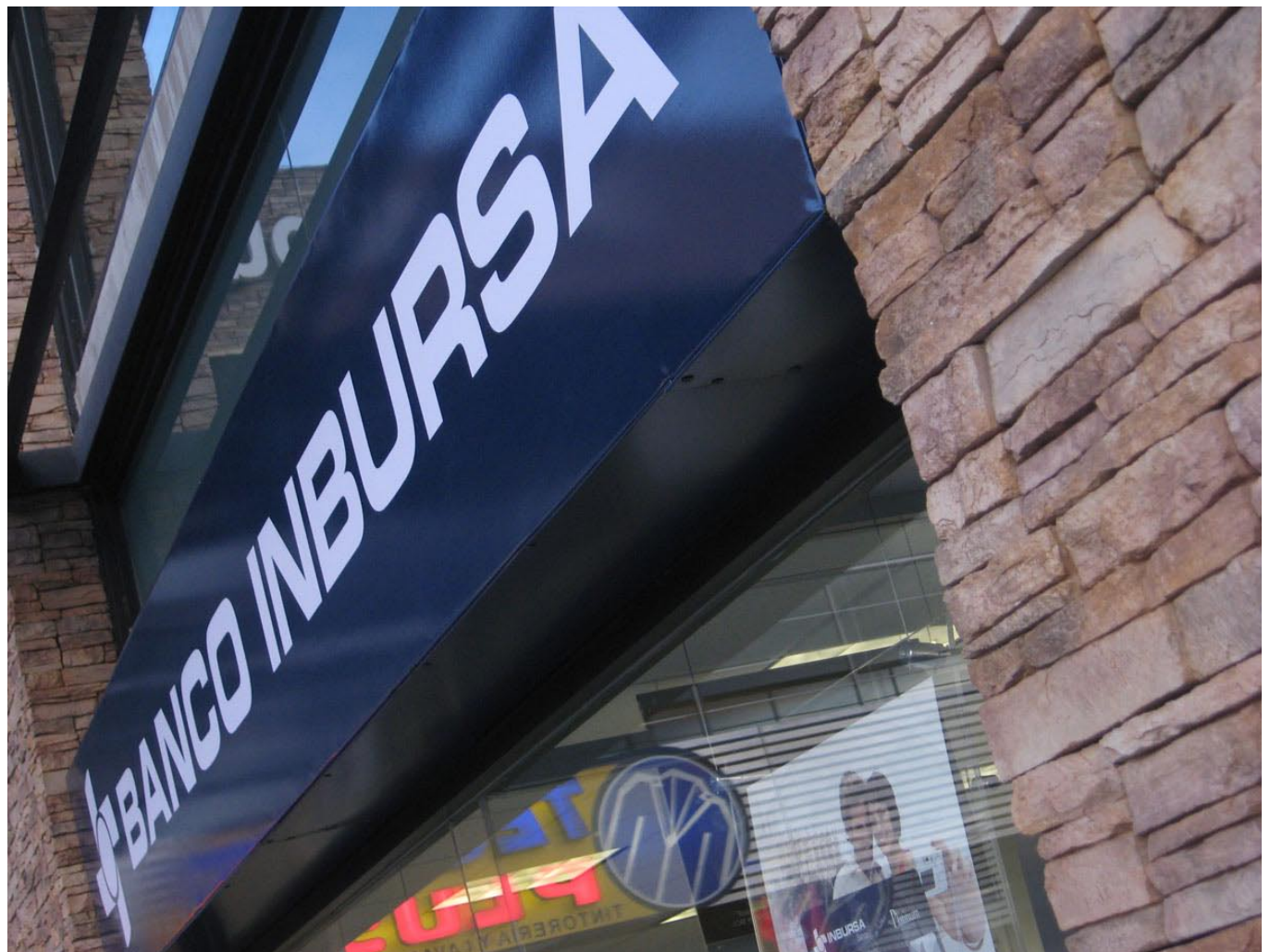
INBURSA proporciona servicios de banca y servicios relacionados en México.

La empresa cuenta con líneas de operaciones en fondos de inversión, seguros generales, seguros de automóviles, hipotecas, seguro de salud, fondos de jubilación y banca comercial. Según su página de Internet, ocupan actualmente el cuarto lugar en créditos comerciales del país.

“somos una empresa sólida dedicada desde hace más de 42 años al beneficio de nuestros clientes y lo demostramos ocupando actualmente el cuarto lugar en créditos comerciales del país. Hemos creado importantes empresas especializadas, que unidas ofrecen los mejores productos con el mejor servicio, cubriendo todas las necesidades financieras de nuestros clientes.”

Cuentan con Tarjeta de Crédito y Débito, Créditos Hipotecarios, Crédito Automotriz, Productos de Inversión y Fianzas, además de una extensa gama de Seguros de Vida, Gastos Médicos, Autos y Afore. Cubren con enorme orgullo e integralmente las expectativas más exigentes de todos nuestros clientes, tanto personas físicas como morales.

“La carta estratégica del Grupo Financiero Inbursa es nuestra Misión:” Un Grupo Financiero comprometido con México, integrado con el mayor capital humano y creado para cuidar y hacer crecer de la manera más eficaz el Patrimonio nuestros clientes y socios.



Grupo Financiero Inbursa.

Grupo Financiero Inbursa registró en la primera mitad del año un crecimiento de 5.8% en sus ganancias netas: Con relación al mismo lapso de 2011, debido a que se vieron presionadas por el incremento en la conformación de reservas y en sus gastos de administración y promoción.

De acuerdo con su Estado de Resultados enviado a la Bolsa Mexicana de Valores (BMV), la utilidad neta de esta institución financiera respecto al primer semestre del año pasó de 3,270 millones de pesos a 3,459 millones.

En el documento se refiere que este resultado se explica principalmente por el incremento del margen financiero –donde se reporta la actividad de prestar y captar- de 15%, al ascender a 8,055 millones de pesos, por mayores ingresos por intereses y primas, más la disminución de gastos por intereses.

Sin embargo, con base en sus números, las utilidades se vieron presionadas por el aumento de 19.8% en sus reservas o estimaciones preventivas para riesgos crediticios, los cuales pasaron de

2,394.5 millones a 2,868.4 millones de pesos. A ello se suma el incremento de 12.0% en los gastos de administración y promoción, los cuales pasaron del primer semestre de 2011 al mismo periodo de este año de 2,890.3 millones de pesos a 3,238.5 millones.

En el reporte enviado a la BMV se señala que la eficiencia en costos se mantuvo en niveles bajos de 38.5% a junio de 2012, comparado con 38.5% al sexto mes de 2011, aun cuando se mostró un crecimiento importante en el negocio de menudeo en crédito como en el fondeo.

En cuanto a la operación del banco, refiere que los clientes totales relacionados con el negocio de autos sumaron 98,861; en tanto que la cifra de clientes relacionados al crédito de nómina sumó



12,223 personas, para llegar a 70,429. En cuanto al crédito a las pequeñas y medianas empresas (Pymes) los clientes crecieron en 12,608, sumando un total de 50,293. Señala que los créditos relacionados a nómina incrementaron 41% al cierre de junio pasado, si se compara con el mismo periodo previo, alcanzado una cartera total de 2,034 millones de

pesos. El negocio de préstamos a Pyme creció de 3,470 millones a 5,009 millones de pesos de semestre a semestre, lo que representó un aumento de 44.0%.

Por su parte, el crédito relacionado con el negocio de autos repuntó 16% en el periodo de comparación, al alcanzar un saldo de 14,217 millones de pesos.

Crédito Nómina *efe*

Si recibes tu nómina en Banco Inbursa, ¡Aprovecha!, te prestamos hasta 5 meses de tu sueldo neto.

¡Para que lo uses en lo que quieras!

¿Quieres disfrutar el viaje de tus sueños?

¿Cambiar tu auto?

¿Consolidar tus deudas en una sola?

BENEFICIOS

• Depósito de inmediato en tu cuenta Nómina.

• Pagos fijos durante la vigencia del crédito.

• Plazos desde 12 hasta 48 meses.

• Pagos al crédito de acuerdo a tu frecuencia de pago (semanal, catorcenal,

quincenal o mensual).

• Sin cobro de comisiones.

• Solicitud a través de Nuestras sucursales y/o Portal de Internet y/o Cajeros Automáticos.

• Seguro que cubre el saldo de tu crédito en caso de fallecimiento.

TERMINOS Y CONDICIONES

• Persona Física.

• Modalidad de Contratación: Operación en pesos con cobertura a nivel Nacional depositando el crédito a tu Cuenta Nómina efe.

• No se requiere comprobar el destino del crédito.

• Antigüedad mínima de 2 meses de dispersión de Nómina en Banco

Inbursa.

• Antigüedad mínima en el empleo actual de 1 año.

• Pagos fijos durante la vigencia del crédito.

• Préstamo de Nómina de 3 a 5 meses de tu sueldo neto dependiendo de la antigüedad laboral (aplican importes máximos).

• Plazos para pagar: 12, 24, 36 y 48 meses.

• Pagos al crédito de acuerdo a tu frecuencia de pago de nómina (semanal, catorcenal, quincenal o mensual).

• El monto del pago no debe de exceder del 30% del ingreso mensual bruto del solicitante.

• Edad de contratación de 18 a 65 años.

REQUISITOS

• Recibir tu sueldo a través de Nómina Efe.

• Antigüedad mínima en el empleo actual de 1 año*.

• Antigüedad mínima de 2 meses de dispersión de Nómina en Banco Inbursa.

• Edad de 18 a 65 años.

• Llamar al Centro de Atención Telefónica y dar de alta el crédito

*Aplican restricciones.



Autoexpress

Es un crédito simple con garantía prendaria financiado por Banco Inbursa, S.A., para la adquisición de vehículos automotores nuevos.

TÉRMINOS Y CONDICIONES

1. Forma de Pago: contado.
2. Tasa Fija: desde 14.5% anual (más IVA) de acuerdo al plazo contratado, la tasa fija garantiza que tus pagos NO varíen en el transcurso del tiempo.

3. Mensualidad Fija: desde el inicio hasta el final del crédito.

4. Prepagos: sin penalización, aplicación directa a capital.

5. Enganche: cómodo enganche desde el 20%.

6. Plazos: amplia variedad de plazos que van de 12, 18, 24, 36, 48 a 60 meses.

7. Entregas: en la agencia local donde decidas que sea comprada la unidad.

8. Modalidad de Contratación: operaciones en PESOS con cobertura a nivel nacional mediante una sola disposición, con abono a la cuenta de la agencia automotriz vendedora.

9. Financiamiento de accesorios: financiamiento del Seguro de Vida sobre el saldo insoluto del crédito y del Seguro de Daños Multi-anual (COBERTURA AMPLIA).

10. CAT PROMEDIO (Costo Anual Total

Promedio) 17.9% sin IVA: para fines informativos y de comparación exclusivamente, Enero 2011 (calculado en base a un monto de crédito de \$173,462, enganche del 25%, tasa 14.5% anual, comisión por apertura del 2.5% sobre el monto del crédito, seguro de Vida, seguro de Daños y plazo 48 meses). Ya recibimos cheques de otros bancos para el pago de cualquier crédito de persona física: hipotecario, automotriz, tarjeta de crédito, personales.

INBURcasa

INBURCASA es el crédito hipotecario a tu medida con el que puedes obtener una tasa fija hasta del 11.2% Anual con pagos iguales durante toda la vida del crédito.

Términos y Condiciones del Crédito:

- Tasa y pagos fijos mensuales en pesos.
- Plazo de 1 hasta 20 años.

• Cargo automático a tu cuenta de cheques.

• Seguro de Vida y Daños totalmente financiados.

• Los intereses reales devengados y efectivamente pagados del crédito son deducibles fiscalmente.

• CAT PROMEDIO (Costo Anual Total Promedio) 12.5%1 sin IVA.

• 5% de Crédito adicional en monedero electrónico Sears** para que vistas tu casa nueva.

Medios de Pago

Podrás realizar tus pagos a través de los siguientes medios:

• En nuestras sucursales y oficinas a Nivel Nacional en días y horas hábiles

• Con depósitos en

efectivo.

• Cheques saldo buen cobro.

• Órdenes de transferencia de fondos.

• Domiciliaciones interbancarias.

Para el pago del principal, intereses, comisiones y demás gastos.

Grupo Financiero Inbursa

Inbursa CT

Es la cuenta de inversión en pesos que te paga altos rendimientos con disposición inmediata,

sin plazos ni saldos mínimos

Rendimientos garantizados del **100% de cetes** a 28 días



Transfer INBURSA

empieza a realizar transferencias a cualquier persona **que cuente con un telcel**

¡Activa tu cuenta ya!



1 Solicita
Acude a una sucursal bancaria (Inbursa) y/o a un Centro de Atención a Clientes Telcel.



2 Regístrate
Solicita una cuenta móvil asociada a tu dispositivo móvil



3 "Dinero-digital"
Ahora tu móvil tiene "dinero-digital" que puedes usar para realizar pagos, vía mensajes de texto SMS.

www.transferinbursa.com

Transfer
Es el servicio que permite hacer transacciones financieras en tiempo real, las 24 horas del día, desde el dispositivo móvil a través de mensajes de texto SMS.

Depósitos

Fondeo

Retiros

Cuenta Móvil a Cuenta Móvil
dispositivos móviles, otras cuentas móviles o cuentas regulares

Registro

Cambio de NIP



Concepto Escudería TELMEX Celebra una década llegando a la F1

En este 2012, la Escudería Telmex tiene participación de la F1, GP2 Series, Grand-Am, American Le Mans Series, Fórmula Renault Británica, InterSteps Championship y NASCAR México con su plantilla de pilotos en la que aparecen nombres ya consolidados, como Checo Pérez, Esteban Gutiérrez, Memo Rojas, "Chapulín" Díaz, Salvador Durán y Toño Pérez, pero también el de los nuevos integrantes: Franco Aragonés y Diego Menchaca...

En el 2011 se cumplieron 10 años de la fundación de Escudería Telmex, proyecto que nació en febrero del 2002.

En esta década y como resultado de la suma de esfuerzos de patrocinadores, pilotos, mecánicos, ingenieros y todos los que están comprometidos con la Escudería, se han conseguido 26 campeonatos tanto nacionales como internacionales, sumando 218 victorias en las principales pistas alrededor del mundo, con 435 celebraciones en podio, 181 posiciones de privilegio y 11 subcampeonatos.

Pero, sin duda alguna, el hecho de mayor trascendencia es que en este 2011 dos pilotos Telmex representaron a nuestro país con el Sauber F1 Team en la máxima categoría del automovilismo internacional, la Fórmula Uno: Sergio Pérez, como piloto oficial, y Esteban Gutiérrez, piloto de reserva y tester.

Esto, aunado al Tricampeonato en la Grand Am, al Subcampeonato en GP2, al Campeonato de GP3 y a todos los resultados previos en categorías como la F3 Británica e Italiana entre otras, ha consolidado a Escudería Telmex como el proyecto para el desarrollo de pilotos más importante en América Latina, que sigue fiel a su filosofía de impulsar a talentos nacionales para ganar carreras y campeonatos, compitiendo en las categorías más prestigiosas del automovilismo deportivo en el mundo.



Sergio "Checo" Pérez, piloto mexicano de Fórmula Uno.



Pilotos de Escudería TELMEX.

Luis "Chapulín" Díaz, 4º en Road America.

Elkhart Lake, Wisconsin, 18 de agosto del 2012.- Luis "Chapulín" Díaz terminó en la cuarta posición en el Road America Road Race Showcase después de sufrir de un problema con la suspensión mientras su coequipero en el Level 5 Motorsports, Scott Tucker, peleaba por el liderato de la categoría P2 de la American Le Mans Series presentada por Tequila Patrón.

Díaz tomó la bandera verde para la carrera de cuatro horas en la tercera posición e inmediatamente empezó a perseguir a los líderes. A pesar de un trompo en la vuelta 13, el piloto mexicano logró recuperar el tiempo perdido con un rápido ritmo de carrera y con ayuda de las banderas amarillas y en la vuelta 44, después de 1h39min de carrera, tomó el liderazo con un

exitoso rebase al auto de Conquest Endurance.

Aunque el "Chapulín" llevaba tres carreras fuera del auto #95, hoy demostró que no ha perdido condición al manejar por más de 2h40min antes de pasarle los controles de su prototipo HPD a Tucker.

Por el resto de la carrera Tucker peleó por el liderazo pero quedando solo nueve minutos fue forzado a entrar a los pits debido a un problema con la suspensión y se tuvo que conformar con la cuarta posición en la parrilla de la categoría P2.

La siguiente carrera de la ALMS será el Gran Premio de Baltimore que se llevará a cabo el próximo primero de septiembre en el circuito callejero alrededor de la marina de Baltimore, Maryland.



Luis "Chapulín" Díaz.

La carrera de dos horas marcará la primera vez que el "Chapulín" competirá en la complicada pista callejera.

Luis "Chapulín" Díaz

#95 / Level 5 Motorsports / HPD ARX-03b / Honda / Dunlop.

"Definitivamente no es la manera que queríamos terminar la carrera

especialmente después de liderar y de estar peleando por la victoria, pero a veces así pasan las cosas en las carreras y no hay nada que podamos hacer al respecto. Pero por otro lado estoy muy contento de estar de regreso en el auto y ahora tendremos que esperar hasta la siguiente carrera para pelear por el pódium de nuevo."

Triunfo, sólido liderato en el campeonato y feliz cumpleaños para Memo Rojas en Montreal.

Montreal, Quebec, Canadá, 18 de agosto del 2012.- Vaya manera de celebrar su cumpleaños para el piloto de la Escudería Telmex, Memo Rojas Jr., quien ha conseguido hoy su segunda victoria de la temporada en el trazo canadiense del Gilles Villeneuve. Además, la victoria de Rojas y Pruett, junto con el octavo puesto de Ryan Dalziel, les permite tener ahora una ventaja de 18 puntos en el campeonato con tan solo dos fechas por cumplirse.

Bajo condiciones climáticas perfectas para celebrar la onceava ronda de la temporada 2012 de la Grand Am, Rojas hizo un excelente turno de manejo arrancando la Montreal 200 en la segunda posición y avanzando al liderato antes de entregarle el auto a su compañero de equipo, Scott Pruett, quien junto con el equipo apostaron a una estrategia única de reposte de combustible y cambio de llantas para asegurar un ritmo perfecto en ruta a la victoria 150 del Telmex Ganassi Racing. La Montreal 200 ha

sido muy importante para el ánimo y la confianza tanto de Rojas y Pruett como de todo el Telmex Ganassi Racing, quienes se van confiados de poder afrontar las últimas dos fechas del año con un colchón enorme de puntos, pero con la meta primaria de conseguir los mejores resultados posibles para cerrar el año en alta nota, en ruta para el tricampeonato consecutivo, y el cuarto para ellos como compañeros de equipo.

Laguna Seca en Monterey, California, será la siguiente fecha a cumplir para la categoría, el próximo 9 de septiembre dentro de la denominada Continental Tire Sports Car Festival.

Memo Rojas sobre su segunda victoria del año:

"Mejor no pudo haber salido. Ha sido una gran carrera para el equipo; manejamos muy bien tanto Scott como yo y tuvimos un gran auto así como estrategias perfectas y simplemente ha sido la carrera más dominante que hemos tenido esta temporada para conseguir



nuestra segunda victoria. Estamos muy contentos con el resultado porque se ha dado en el mejor momento posible ya que es cuando más lo necesitábamos por lo cerca que estaban nuestros rivales".

"Este es un triple festejo porque además es mi cumpleaños, así que las probabilidades de que ganes en el día que festejas tu cumpleaños son muy pocas. Esto sin duda se lo dedico a toda la gente que me ha apoyado desde el día uno. El tercer festejo es por la victoria 150 para

el Chip Ganassi Racing. Era algo muy importante para el equipo y que venían buscando las últimas fechas con el equipo de IndyCar y con el de NASCAR, así como nosotros, pero el Telmex Ganassi Racing es el que se lleva la victoria 150 de la organización, de la cual estoy muy orgulloso de pertenecer. Ahora nos enfocaremos en Laguna Seca que es la siguiente competencia y seguiremos trabajando duro porque este paga bien".

Diego Menchaca suma valiosos puntos en Donington Park.

Leicestershire, Inglaterra, 18 de agosto del 2012.- El piloto de la Escudería Telmex Diego Menchaca (#26 Escudería Telmex/ Tecnología GMI / Ómnibus de México/ Kelloggs / TMA /Fundación Valeria), inició actividades este fin de semana dentro de la Fórmula Renault Británica BARC en la histórica pista de Donington Park, donde se llevó a cabo la 10ª ronda del campeonato, finalizando en onceavo, en una complicada calificación del joven piloto.

Este fin de semana Diego Menchaca enfrenta un triple reto en la Fórmula Renault Británica BARC, se corren tres fechas, la correspondiente a la 10ª se corrió este sábado presentando desde la calificación contratiempos al dañarse un balero de la llanta trasera derecha de su auto, complicando una buena posición en la calificación, ya que para la carrera de este sábado se ubicó en la posición

vigésimo primera.

La sesión de calificación fue en tres etapas, ya que se calificó para la 10ª donde se colocó vigésimo primero por el problema en el F2000 marcado con el número 26, para las 11ª y 12ª rondas que se corren este mismo fin de semana, Diego se calificó décimo cuarto y décimo séptimo respectivamente.

Pintaba para ser un día complicado pero con gran concentración y un excelente trabajo en el volante Diego Menchaca logró remontar la adversidad y desde la posición veintiuno evitar varios contactos.

Desde la arrancada, fue rebasando y ganando lugares para colocarse en la onceava posición, lugar donde finalizó al término de la carrera, ello mediante una gran labor en pista de Menchaca al pasar a doce pilotos y rescatar valiosos puntos.

“La calificación no fue lo que esperábamos ya que tuvimos un problema con el auto, un balero de mi llanta trasera derecha no funcionaba bien y esto hacía el auto muy difícil de manejar y desde luego me costaba mucho tiempo, lo malo es que con tan poca separación de tiempo entre las calificaciones no había nada que pudiéramos hacer, además que nos tomó tiempo saber cuál era el problema.

En la carrera nos fue bien considerando que arranqué en el lugar veintiuno y en la arrancada el auto delante de mí se quedó parado y me fui hasta veintitrés, de ahí vuelta por vuelta hice muchos rebases teniendo un buen ritmo para al final llegar en onceavo lugar en 14 vueltas”, comentó Diego Menchaca.



Jorge Cevallos rescata puntos en la primera carrera en Donington Park.

Derby, Leicestershire, Inglaterra, 18 de agosto del 2012.- Problemas técnicos del auto y la lluvia complican la estrategia, calificación y la primera carrera del fin de semana del piloto bajacaliforniano en la Formula Renault Británica Jorge Cevallos.

Jorge Cevallos del equipo M-TECH Lite (patrocinado por Telmex – Caliente Casino – Turismo Tijuana – TERSA Llantas – Deportes Martí – VERVE! Energy), partió desde la posición 15 en la primera carrera que se corrió el día de hoy sábado, en la que Jorge se vio bien, aunque fue afectado por un contacto.

Mañana domingo largará del puesto 15 en la segunda carrera, y 13 en la tercera carrera, en lo que corresponde a la quinta fecha puntuable del campeonato de la British Formula Renault Barc, que se celebra en el reconocido circuito de Donington Park. Jorge Comenta:

“Este es uno de los circuitos más técnicos del calendario, donde no solo se tiene que tener un auto rápido, sino que además se debe de tener una técnica de manejo muy precisa para dar los mejores tiempos por vuelta”.

“Lamentablemente para la primera calificación, no salí a la pista con la mejor puesta a punto del auto, consumí todo mi tiempo y más gasolina de lo pensado y solo pude poner mi mejor vuelta que me colocó en la posición 15 de la parrilla de salida”.

“Para la segunda calificación que determinaba las posiciones para la segunda y tercera carrera, salí con un tiempo de 1’08.4 que me colocó en la P6, y tuvimos un poco de lluvia; pero para la vuelta 8 un mal cálculo me dejó sin gasolina y perdimos valioso tiempo, mientras se secaba la pista, los tiempos de otros pilotos fueron mejorando y me relegaron hasta la P15 para la segunda



carrera, y con los tiempos combinados, saldré desde la p13 en la tercera carrera.

la carrera y con poca cosecha de puntos”.

En la carrera de hoy, arrancamos muy bien; antes de terminar la primera vuelta tuve que evitar un incidente de otros autos y fui relegado varias posiciones casi hasta el final del pelotón y tuve que remontar vuelta a vuelta; El auto se comportaba muy bien y era lo suficientemente rápido para meternos dentro del top ten pero a dos vueltas del final tuve un incidente con el auto #5, que termino en contacto y nos dejó fuera de

“Quedan dos carreras para el domingo, me siento con confianza y muy motivado en que tengo un buen auto para pelear dentro de los 10 primeros en cada carrera el día de mañana; lo que sigue es pensar en empujar fuerte y hacer una carrera inteligente, tratar de ganar posiciones desde la arrancada y de conseguir meterme entre los 5 primeros”.

Alton, Virginia, 24 de abril del 2010.- Vaya triunfo contundente que ha logrado hoy la dupla de Memo Rojas y Scott Pruett a bordo del Telmex 01 del Chip Ganassi Racing con Félix Sabates en la Bosch Engineering 250, cuarta fecha puntuable de los Prototipos Daytona de la Grand-Am Series, tras negociar 84 vueltas en el Virginia International Raceway de 3.270 millas de longitud.

Con esto, Memo Rojas y su coequipero Scott Pruett consiguen la tercera victoria de manera consecutiva en la presente temporada, llegando a 137 puntos y marcando la pauta en la tabla de posiciones del campeonato.





Cuarta Generación de Telefonía y recepción de TV de “alta definición”

La generación 4, o 4G es la evolución tecnológica que ofrece al usuario de telefonía móvil un mayor ancho de banda que permite, entre muchas otras cosas, la recepción de televisión en Alta Definición. Como ejemplo, podemos citar al concept mobile Nokia Morph.

Lanzado junto con el Museo de Arte Moderno “Diseño y la Mente Elástica” exposición, el dispositivo concepto Morph es un puente entre las tecnologías muy avanzadas y sus posibles beneficios para los usuarios finales. Este concepto de dispositivo muestra algunos saltos revolucionarios están siendo exploradas por Nokia Research Center (NRC) en colaboración con el Centro de Nanociencia de Cambridge (Reino Unido) - tecnologías de nanoescala que potencialmente crear un mundo radicalmente diferentes de dispositivos que abren un espectro completamente nuevo de posibilidades. Tecnologías Morph concepto podría crear oportunidades fantásticas para dispositivos móviles:

El recién teléfono ha sido habilitado con materiales flexibles y transparentes mezcla que busca más la perfección con la forma en que vivimos. De electrónica transparente que ofrece una dimensión estética completamente nueva. Construido en la absorción solar puede cargar un dispositivo, mientras que las baterías se hacen más pequeñas, mucho más duraderos y rápido para cargar. Cuenta con sensores integrados que podrán permitir a nosotros aprender más sobre el entorno que nos rodea, nos da el poder para tomar mejores decisiones.





Concepto Morph.

El Concepto Morph.

Debido a los grandes avances que se presentan en la tecnología, Nokia presentó un nuevo concepto en temas de comunicaciones del futuro, este concepto se llama Morph, que se basa en la nanotecnología.

El concepto Morph fue lanzado en compañía de la universidad de Cambridge donde buscaron una idea que fuera desarrollable a plazo de 5 o 10 años con ayuda de tecnologías avanzadas. Morph consiste en un móvil donde la nanotecnología le permite adoptar diferentes formas, colores, ya que permite doblarse, estirarse, enrollarse, debido a sus "materiales y componentes flexibles, elásticos y transparentes,"

Sus componentes a nivel molecular permiten que el material repele líquidos y el polvo. Este dispositivo móvil ha demostrado que es un gran avance en temas de comunicaciones no solo a nivel tecnológico

sino también a nivel de diseño. Su estructura ultra delgada permite generar toda una experiencia sensitiva mucho más cercana y perceptible entre el sujeto y el objeto, ya que los sensores que lo integran y su material molecular permiten al usuario transformarlo, y aun más, permite que en esta experiencia se involucren todos los sentidos: la vista, el olfato, el oído y el tacto.

Su superficie en el que juegan un sin número de sensores le permiten al usuario evaluar y analizar las variables del medio ambiente, todo en pro de su salud.

Su diseño variable permite

al usuario cargarlo en un bolsillo, o también portarlo como accesorio de uso diario: reloj. Las múltiples posibilidades de uso hacen de este concepto un diseño versátil que haría parte de nuestro diario vivir.

"Además la nanotecnología ofrece la posibilidad que la superficie utilice la energía solar como fuente de energía, dejando de la lado las baterías y cargadores que contaminan el medio ambiente.

Este concepto es una muestra de las tendencias de ecoconsumo donde se valora los impactos ambientales ya que su superficie cuenta con una estructura molecular que

utiliza la energía solar para cargarse y sus materiales biodegradables permiten procesos de reciclaje más rápidos y fáciles.

En este momento se han desarrolla prototipos de Morph en la universidad de Cambridge lo cual proyecta a corto plazo el lanzamiento del producto, pero es muy factible que tendrá que irse mejorando día a día en cuestiones de tecnología y de uso.

Esto nos demuestra que el diseño hay que proyectarlo y que también podemos trabajar sobre escenarios futuros.

Bienvenido a TELCEL.

Telcel es la empresa de telefonía celular líder en el país. Nuestra solidez y estructura nos consolidan gracias a la especialización y actualización permanente de todas las personas que trabajamos en ella. Todos nosotros estamos comprometidos a satisfacer de manera eficaz y constante todas las necesidades de comunicación inalámbrica de nuestros clientes.

Así celebran su graduación.

Telcel. La Red donde todo es posible.

www.telcel.com

Sabemos que la parte importante de la comunicación es el contacto con las personas por eso hacemos uso de la más sofisticada tecnología inalámbrica con el solo fin de que te mantengas comunicado con todo aquello que más te importa de una manera cada vez más rápida y eficiente.

Queremos ir más allá de la comunicación misma, nuestro objetivo está orientado a brindarte tranquilidad y satisfacción personal en todos los aspectos de tu vida, y que sientas la seguridad de que con Telcel siempre vas a estar en donde quieres estar.

Telcel es reconocida como Marca de Confianza 2012.

Telcel recibe por tercera ocasión el premio Marcas de Confianza 2012 en la categoría servicios - compañía de teléfonos celulares. El estudio y premio es elaborado por Reader's Digest en conjunto con Ipsos Bimsa.

México Distrito Federal a junio de 2012.- Telcel recibió por tercera ocasión el premio internacional Marcas de Confianza 2012 en la categoría de servicios, en el rubro de compañía de teléfonos celulares de mayor confianza en México; este estudio y premio es elaborado por Reader's Digest y respaldado por la reconocida compañía de investigación de mercados Ipsos Bimsa.

Marcas de Confianza es un estudio y premio internacional otorgado por Reader's Digest, que mide los índices de lealtad y busca conocer cuál es la marca más confiable dentro de diferentes categorías de productos y servicios de alta rotación, así como los medios y personalidades más veraces dentro de su profesión. La encuesta se ha implementado durante 12 años en otros países de América, Asia y Europa, mientras que en México se realizó por tercer año

consecutivo.

Esta iniciativa mide la labor que emprenden las empresas, personalidades y marcas para ganarse la confianza de sus consumidores y seguidores, y contempla 44 diferentes categorías de productos y servicios de alta rotación, así como los nombres de las 13 personalidades más confiables por su profesión, y cuál es la marca Top of Mind del año.

Para otorgar el premio Marcas de Confianza 2012, se aplicó un cuestionario de preguntas abiertas, no inducido, a una base compuesta por 3,796 casos durante enero y febrero de este año. De acuerdo con la metodología, la marca mencionada la mayor cantidad de veces como "Mi marca de confianza es..." califica como Marca Ganadora. Los resultados de este estudio fueron presentados en un cóctel



realizado en el Piso 51 de la Torre Mayor, donde empresarios, líderes de opinión, medios y miembros de la industria de la mercadotecnia se dieron cita para ser testigos de la importancia de las iniciativas de las marcas y empresas por construir la confianza en los consumidores, la cual es el resultado del esfuerzo, dedicación y calidad.

El desarrollo de este tipo de encuestas demuestran la confianza que deposita el mercado mexicano en Telcel, logrando que la empresa refrende su compromiso de mantenerlos siempre comunicados a través de la Red más avanzada del país. Para mayor información:

www.marcasdeconfianza.mx

www.telcel.com

Un smartphone resistente al agua lo cambia todo.

Innovation of STYLE

MEDIAS

www.medias.net

www.telcel.com

telcel

En Telcel comunicarte es lo mas importante



Telcel, como parte de sus actividades de responsabilidad social, apoya a las especies animales en peligro de extinción.

Es un orgullo para Telcel compartir con sus clientes, socios, proveedores y amigos la obtención del distintivo ESR por 2° año consecutivo.

www.telcel.com

